

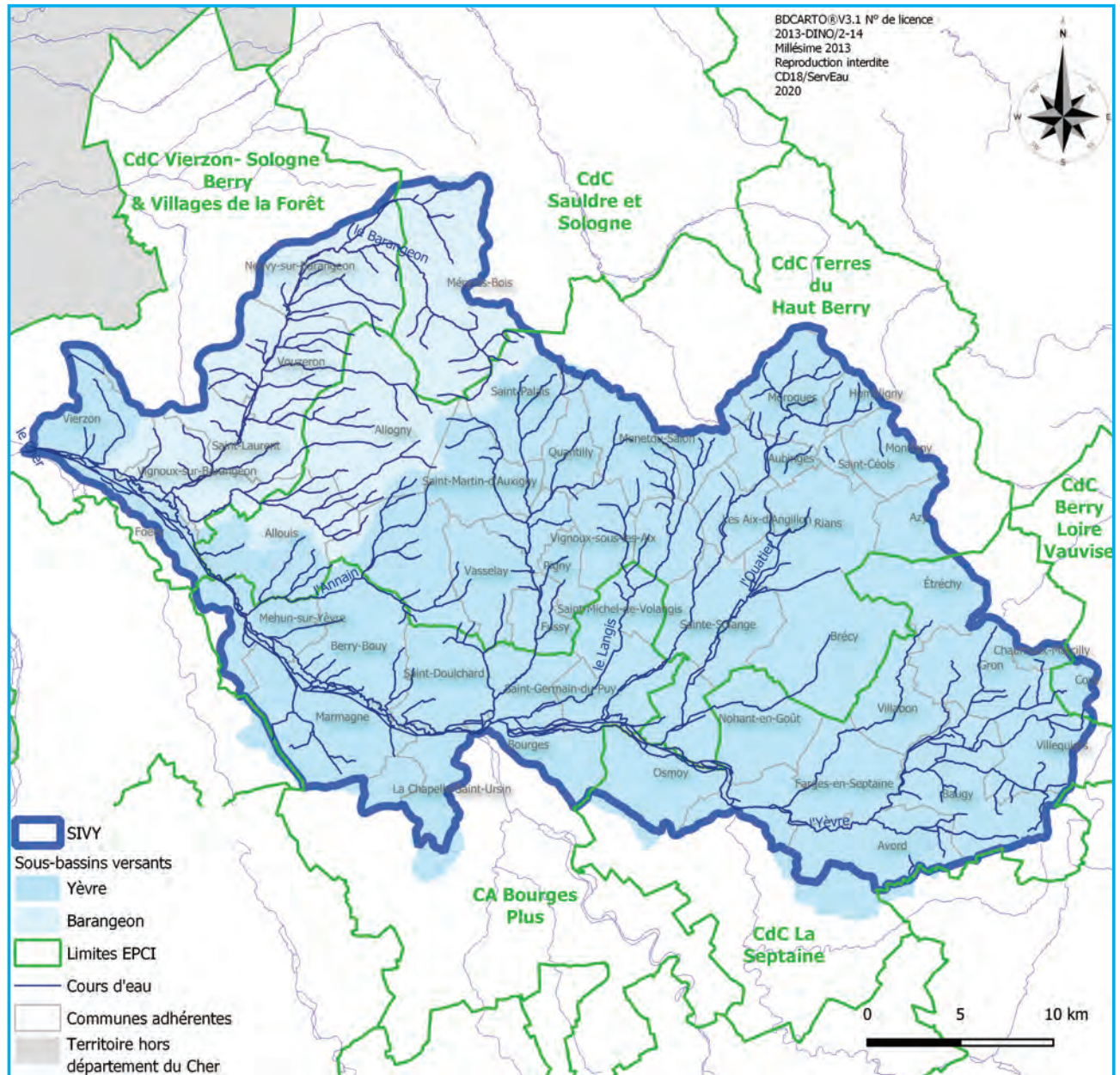


# SYNDICAT INTERCOMMUNAL

de la Vallée de l'Yèvre

## BASSIN VERSANT: YÈVRE, BARANGEON ET AFFLUENTS

Intégré au SAGE Yèvre Auron



### LE TERRITOIRE:

- ÉTABLISSEMENTS PUBLICS DE COOPÉRATION INTERCOMMUNALE (EPCI): 6  
(5 COMMUNAUTÉS DE COMMUNES ET 1 COMMUNAUTÉ D'AGGLOMÉRATION)
- COMMUNES: 52
- POPULATION CORRIGÉE (À L'ÉCHELLE DU BASSIN VERSANT): 120 000 habitants
- RIVIÈRES: Yèvre et ses affluents rive droite (Villabon, Ouatier, Colin, Langis, Moulon, Annain, Barangeon et leurs affluents)
- SUPERFICIE: 1 146 km<sup>2</sup>
- LINÉAIRE DE COURS D'EAU: 1 087 km
- CONTRAT TERRITORIAL « MILIEUX AQUATIQUES »: 2016-2020



## EXEMPLES DE PROJETS OPERATIONNELS

Milieux aquatiques sur le territoire du syndicat

**BASSIN VERSANT: YÈVRE, BARANGEON ET AFLUENTS**  
COMMUNE DE GRON



### TRAVAUX DE RESTAURATION DE L'YÈVRE EN CONTEXTE AGRICOLE: AVANT: LINÉAIRE DE COURS D'EAU = 650 MÈTRES

#### PROBLÉMATIQUE

- La politique agricole et la prévention des inondations ont conduit à la modification physique des cours d'eau par des travaux de recalibrage et de rectification au cours des années 1950 à 1980.
- Élargissement et creusement du lit mineur pour lui donner un profil transversal homogène afin de diminuer la fréquence de submersion des terres agricoles.
- De très nombreux ruisseaux au tracé naturellement sinueux ont été artificiellement rectifiés en particulier lors des périodes de remembrement agricole pour linéariser les parcelles agricoles.



Avant démarrage des travaux (septembre 2017)

### APRÈS: LINÉAIRE DE COURS D'EAU = 820 MÈTRES

#### OBJECTIFS

- Restauration de l'Yèvre, rivière en contexte d'agriculture intensive en « lits emboîtés » (technique de déblai/remblai).
- Création d'un lit mineur sinueux avec reconstitution d'un matelas alluvial, reconstitution d'une ripisylve « adaptée » et remplacement d'un ouvrage busé par une passerelle.
- Élargissement des lits mineur et majeur emboîtés de 1,50 à 6 m, futur lit mineur de 0,80 à 1,30 m, et ensemencement final sur 12000 m<sup>2</sup> (volume de terre travaillée: 3000 m<sup>3</sup>, apport granulométrique: 200 m<sup>3</sup>)



Pendant et après les travaux (septembre à novembre 2017)

Site de démonstration nationale de l'Agence Française de Biodiversité (AFB): mesurer l'impact de ce projet de restauration en zones d'agriculture intensive sur le taux d'abatement des intrants dans le cours d'eau (analyses régulières sur plusieurs années)

#### COÛT ET DURÉE DES TRAVAUX

- 98 000 euros TTC (hors plantations)
- 3 mois