

# À PROXIMITÉ



## L'ABBAYE DE NOIRLAC, À DEUX PAS

Fondée en 1150, l'abbaye est un des ensembles cisterciens les plus complets d'Europe. Les moines y pratiquaient l'agriculture et la pisciculture

autant que le recueillement. Rachetée par le Département du Cher en 1909, l'abbaye est aujourd'hui un Centre culturel de rencontre.

Infos : [abbayedenoirlac.fr](http://abbayedenoirlac.fr)



## LE PRIEURÉ D'ORSAN

À 24 km, le Prieuré d'Orsan fondé en 1107, est classé « Monument historique ». Ses jardins médiévaux sont uniques en région

Centre-Val de Loire et chaque enclos est émerveillement et source d'apprentissage pour les jardiniers amateurs.

Infos : [prieuredorsan.com](http://prieuredorsan.com)



## LA FORTERESSE DE MONTROND

C'est la seule fortification bastionnée du Centre de la France. Érigée entre le XIII<sup>e</sup> et le XVII<sup>e</sup>,

c'est un concentré d'architecture militaire. Vue imprenable sur la vallée, visites commentées, chantiers.

Infos : [ville-saint-amand-montrond.fr](http://ville-saint-amand-montrond.fr)

# CARTE DES ESPACES NATURELS SENSIBLES DU CHER



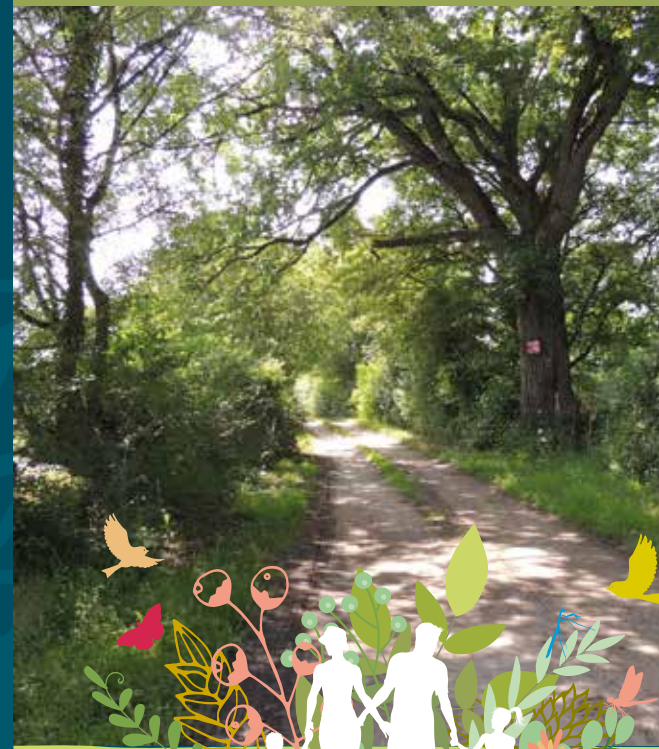
### 1 Le Bocage de Noirlac

Route de Noirlac (parking de l'Abbaye)  
18200 Bruère-Alichamps

Localisation : Latitude : 46,7446760 • Longitude : 2,456582

Découvrez les 24 sites  
Espaces naturels sensibles du Cher sur  
[departement18.fr](http://departement18.fr)

## LE BOCAGE DE NOIRLAC



BRUÈRE-ALLICHAMPS



Venez, vous verrez...

Balades, animations et visites guidées

Conception : pma Communication Cd 18 - Imprimerie Cd 18 - CO n° 002715-1 - mars 2022





# C'EST QUOI UN ENS ?



Un Espace Naturel Sensible (ENS) est un site naturel remarquable reconnu pour ses caractéristiques écologiques et paysagères. 24 ENS sont aujourd'hui labellisés dans le département du Cher. Ils abritent une faune et une flore d'exception. Ces sites appartiennent à des propriétaires publics ou privés. Ils sont gérés par divers acteurs qui veillent à les préserver et les valoriser auprès du public. Ces acteurs sont fédérés autour d'un schéma départemental pour proposer des actions cohérentes et adaptées.

- La volonté du Département est :
- de rendre accessibles et vivants ces écrins de nature ;
  - de leur donner une réalité dans leur territoire ;
  - de créer des passerelles avec les autres milieux naturels et les sites touristiques ;
  - de sensibiliser sur la fragilité des écosystèmes ;
  - d'amener une prise de conscience sur notre rôle à tous dans la préservation de la qualité de l'eau, de l'air et de la terre.

# LA FAUNE ET LA FLORE



## La Rorippe des Pyrénées

C'est une plante très rare en région Centre-Val de Loire. Elle se plaît sur les pelouses sèches et alluviales. Une centaine de pieds seulement sont recensés sur deux parcelles du bocage.



## La Scille d'automne

Cette jolie plante, qu'on appelle aussi jacinthe étoilée, montre ses grappes de fleurs de couleur rose violacée du mois d'août jusqu'au mois d'octobre. Elle s'installe parfois en grandes colonies, sur des milieux sableux ou rocailloux, assez secs et chauds.



## Le Grand Capricorne

Parmi les espèces rares et protégées du bocage se trouve le magnifique Grand Capricorne, impressionnant coléoptère dont le développement larvaire dure de trois à cinq ans dans le bois de chênes centenaires.



## Le Guêpier d'Europe

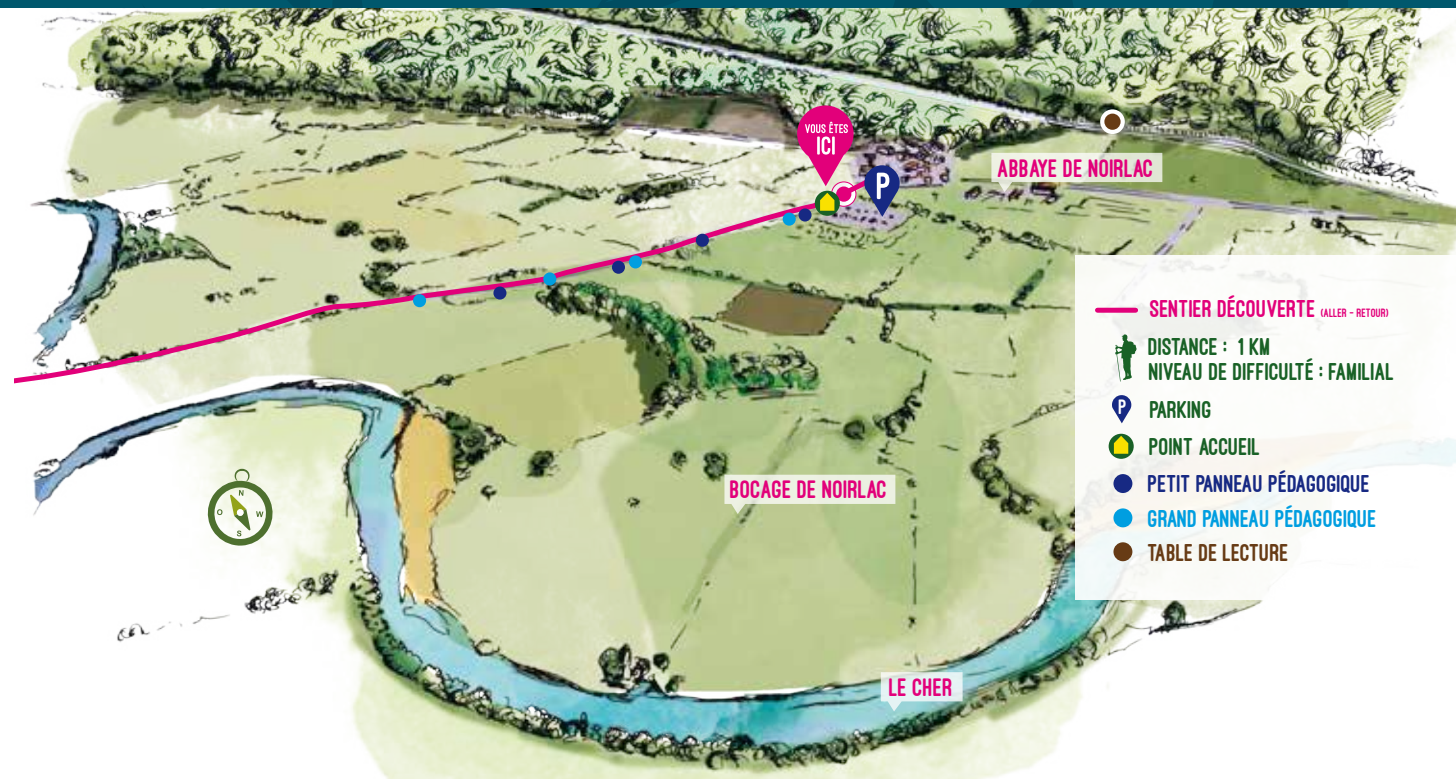
Cet oiseau aux couleurs chatoyantes s'établit dans des terriers qu'il creuse dans des falaises de sable proches de l'eau. Il se nourrit d'insectes volants, notamment d'abeilles et de guêpes qu'il chasse depuis un perchoir.

# SUR CE SITE...

Le Département du Cher est propriétaire et gestionnaire de 81 hectares sur le bocage. Un partenariat est établi avec les exploitants agricoles pour une gestion concertée du bocage, à travers le fauchage et le pâturage. Des visites guidées et insolites pour toute la famille, ainsi que des projets scolaires sont proposés par l'abbaye de Noirlac toute l'année.

conservé ses aspects paysager et fonctionnel. Ce paysage séculaire est symbolisé par un insecte saproxylique (coléoptère) : le Grand Capricorne. Cette espèce, protégée et rare en région Centre-Val de Loire, est très exigeante car elle ne vit que sur des Chênes centenaires.

Gestionnaire du site  
**Département du Cher**  
Service attractivité des territoires  
Tél. 02 48 25 24 70  
Courriel : [sandra.bouilly@departement18.fr](mailto:sandra.bouilly@departement18.fr)



- SENTIER DÉCOUVERTE (ALLER - RETOUR)
- 🚶 DISTANCE : 1 KM
- 👤 NIVEAU DE DIFFICULTÉ : FAMILIAL
- P PARKING
- 🟡 POINT ACCUEIL
- 🟦 PETIT PANNEAU PÉDAGOGIQUE
- 🟢 GRAND PANNEAU PÉDAGOGIQUE
- 🟤 TABLE DE LECTURE