



SYNDICAT MIXTE

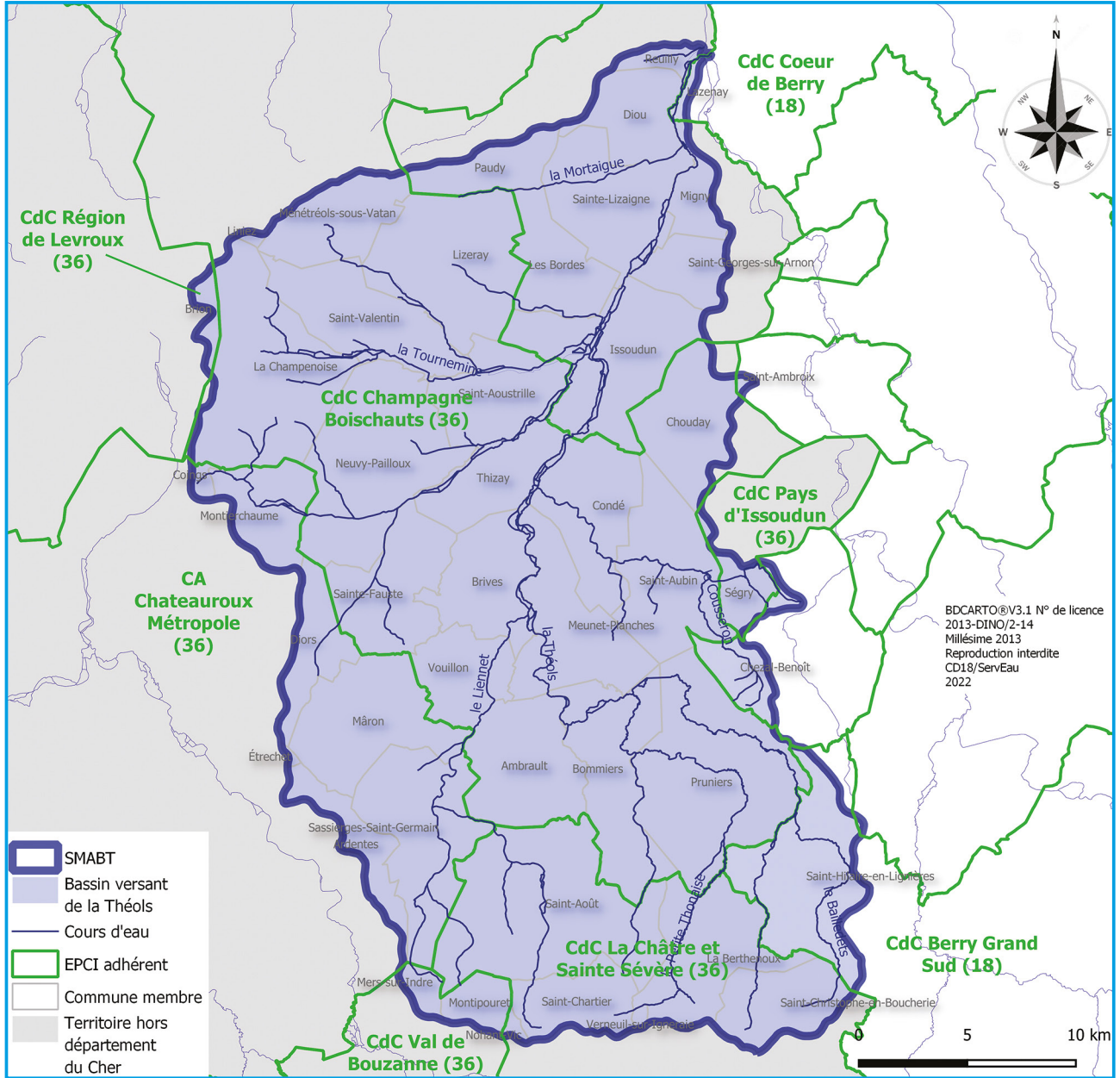
pour l'Aménagement du Bassin de la Théols

BASSIN VERSANT: THÉOLS ET AFFLUENTS

intégré au SAGE Cher Amont



Syndicat Mixte pour l'Aménagement du Bassin de la Théols



LE TERRITOIRE:

ÉTABLISSEMENTS PUBLICS DE COOPÉRATION INTERCOMMUNALE (EPCI) : 8

COMMUNES: 47

POPULATION CORRIGÉE (À L'ÉCHELLE DU BASSIN VERSANT): 26 277 habitants

RIVIÈRES: la Théols et ses affluents rive gauche de l'Arnon Aval (Commune de connexion: Lazenay)

- source de la Théols: Commune de Bommiers (36) - Espace naturel sensible (Conseil départemental de l'Indre)

- affluents: La Mortaigue, le Bénitier, la Vignole, la Petite Tournemine, la Grande Tournemine, la Paluette, le Cousseron, le Liennet, la Grande Thonaise, la Petite Thonaise, le Peau de Chien, la Civrenne.

SUPERFICIE: 866 km²

LINÉAIRE DE COURS D'EAU: 498 km

CONTRAT TERRITORIAL « MILIEUX AQUATIQUES » : en cours de préparation.