



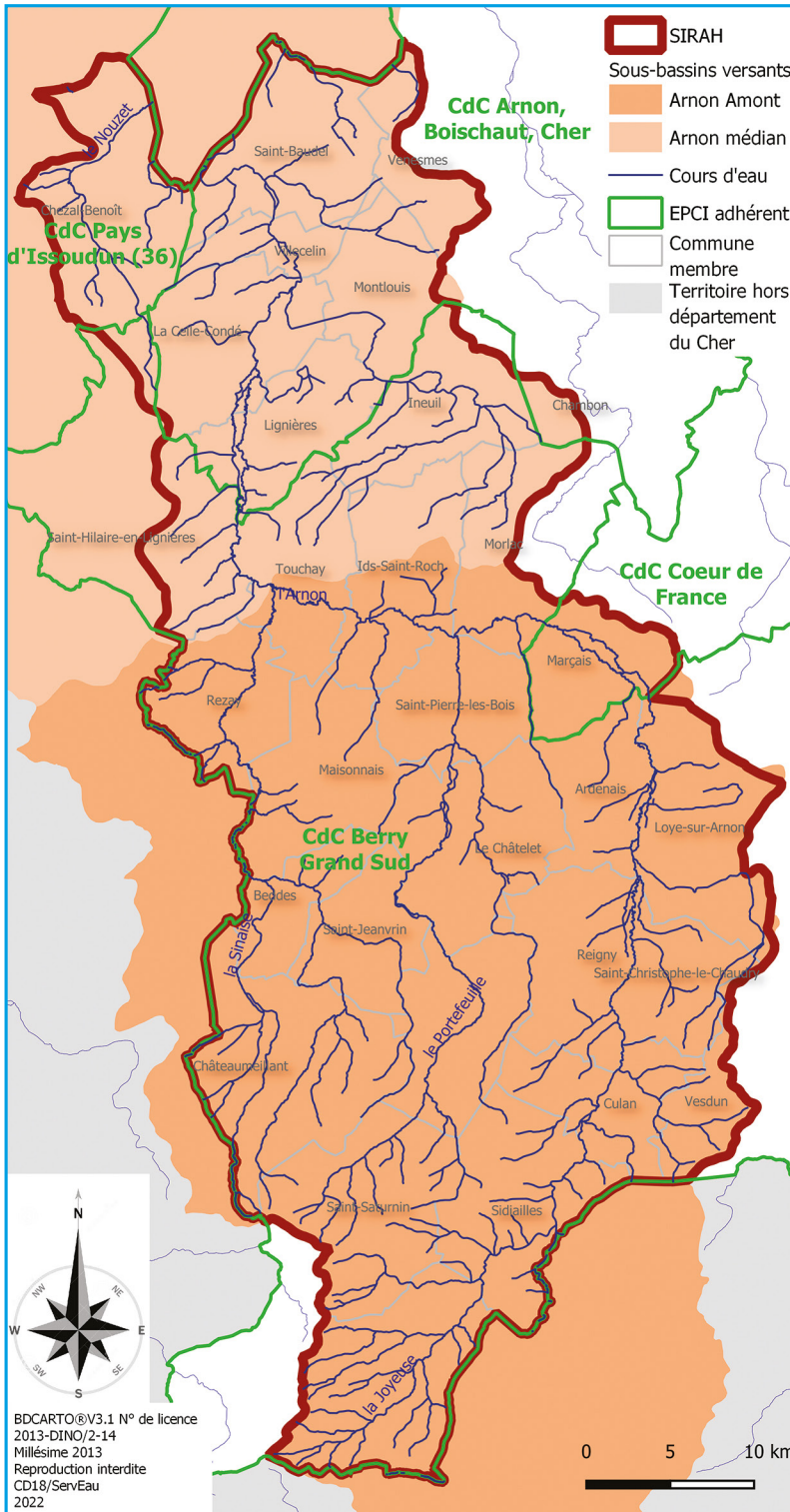
SYNDICAT INTERCOMMUNAL

pour la réalisation d'aménagements hydrauliques
sur l'Arnon



BASSIN VERSANT: ARNON AMONT

Intégré au SAGE Cher Amont



LE TERRITOIRE:

ÉTABLISSEMENTS PUBLICS DE COOPÉRATION INTERCOMMUNALE (EPCI) : 4

COMMUNES : 31

POPULATION CORRIGÉE (à l'échelle du bassin versant) : 13 206 habitants

RIVIÈRES :
L'Arnon et ses affluents (de la commune de Préveranges jusqu'à Saint-Baudel)

SUPERFICIE : 667 km²

LINÉAIRE DE COURS D'EAU : 845 km

CONTRAT TERRITORIAL « MILIEUX AQUATIQUES » : en cours de préparation