



SYNDICAT INTERCOMMUNAUTAIRE

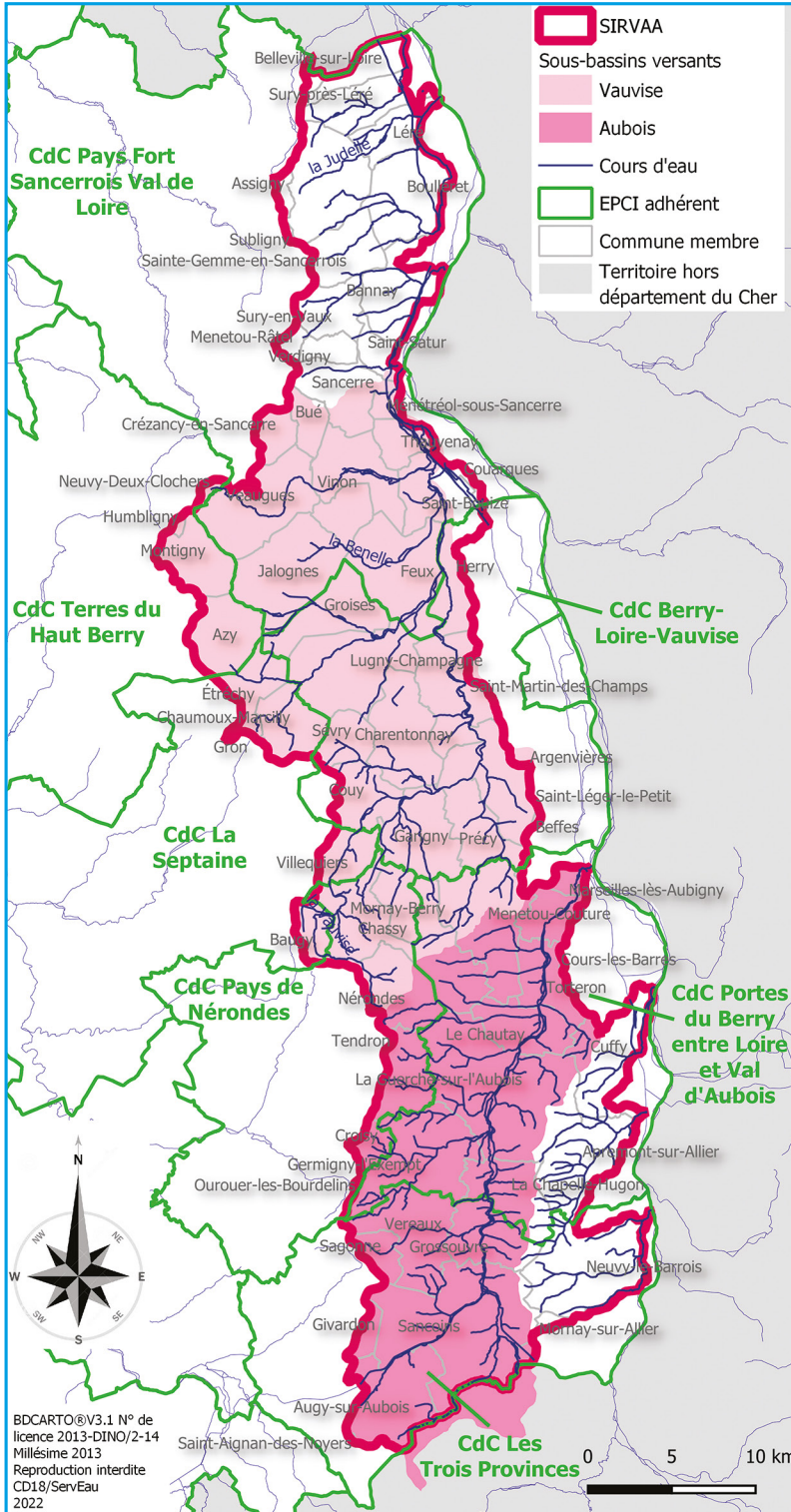
du Ru, de la Vauvise, de l'Aubois et de leurs affluents

BASSIN VERSANT: RU, VAUVISE, AUBOIS

ET AFFLUENTS Non couvert par un SAGE

À l'exception des masses d'eau: « Les Barres et l'Étang Bernot » intégrées au SAGE Allier Aval

Syndicat Intercommunautaire du Ru,
S.I.R.V.A.A.
de la Vauvise, de l'Aubois et de leurs Affluents



LE TERRITOIRE:

ÉTABLISSEMENTS PUBLICS DE COOPÉRATION INTERCOMMUNALE (EPCI): 7

COMMUNES: 77

POPULATION CORRIGÉE (à l'échelle du bassin versant): 27 751 habitants

RIVIÈRES:

- affluents de la Loire et communes de connexion: La Balance (Beaulieu-sur-Loire), La Judelle (Léré), Le Ru ou La Colette (Bannay), La Vauvise (St-Satur), L'Aubois (Marseilles-lès-Aubigny), La Presle (Cours-les-Barres);
- affluents de l'Allier et communes de connexion: Les Barres (confluence avec le canal latéral à la Loire/ Apremont-sur-Allier), L'Étang Bernot (Neuvy-le-Barrois);
- affluents de la Vauvise et commune de connexion: Le Boisseau et la Benelle (St-Bouize).

SUPERFICIE: 1 036 km²

LINÉAIRE DE COURS D'EAU: 941 km

CONTRAT TERRITORIAL « MILIEUX AQUATIQUES »:

- Bassin versant Ru Vauvise et ses affluents: 2022-2027 - 1^{er} CTMA
1^{er} cycle: 2022-2024 en cours de mise en œuvre
2^e cycle: 2024-2027;
- Bassin versant Aubois et affluents de l'Allier et de la Loire: 2021-2022 - étude diagnostique préalable en cours de réalisation.