



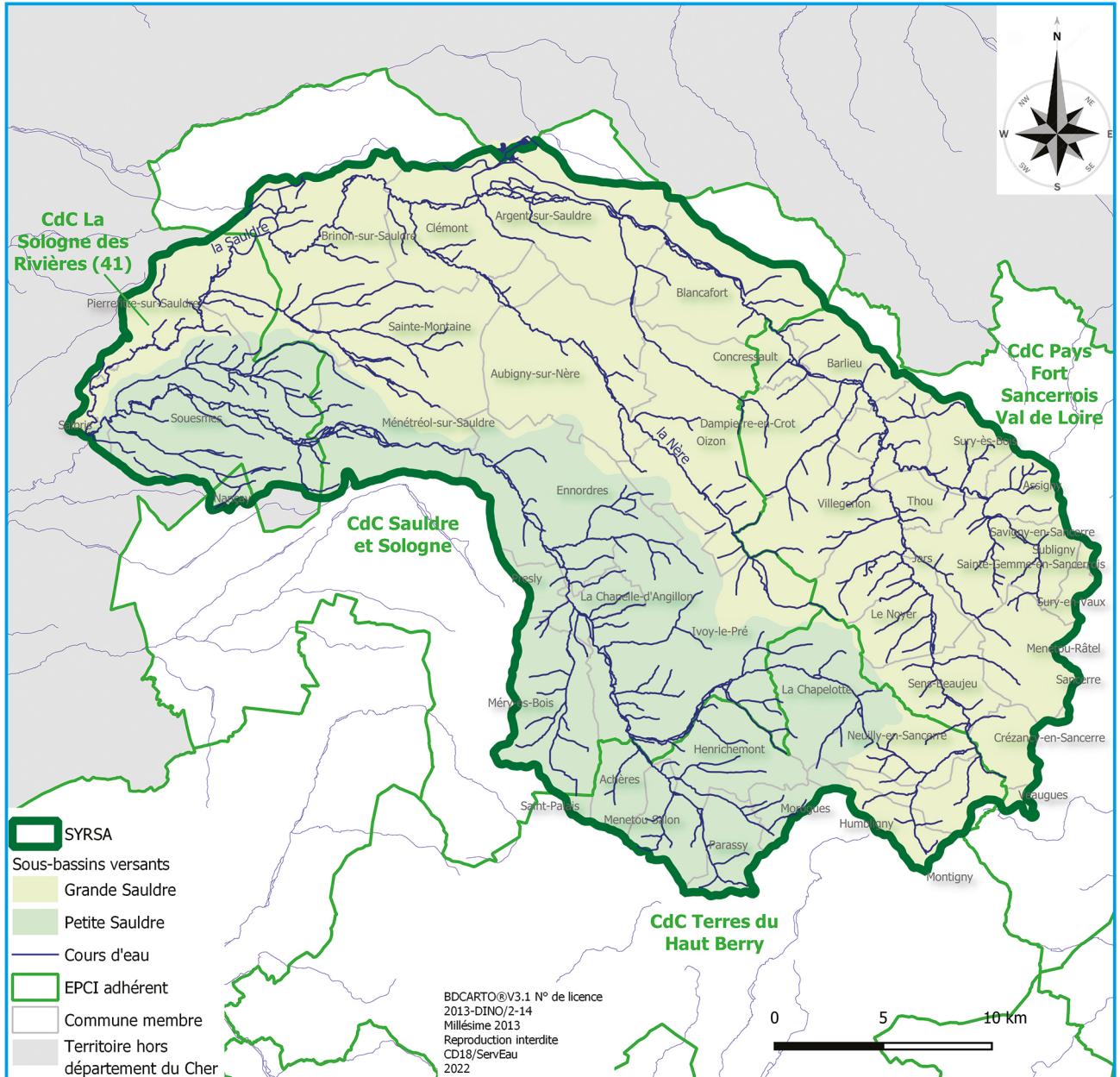
# SYNDICAT MIXTE

de Renaturation des Sauldres et leurs affluents

## BASSIN VERSANT:

PETITE ET GRANDE SAULDRE ET AFFLUENTS

intégré au SAGE Sauldre



## LE TERRITOIRE:

- ÉTABLISSEMENTS PUBLICS DE COOPÉRATION INTERCOMMUNALE (EPCI): 4
- COMMUNES: 47
- POPULATION CORRIGÉE (À L'ÉCHELLE DU BASSIN VERSANT): 22 276 habitants
- RIVIÈRES: la Grande Sauldre, la Petite Sauldre, la Nère et leurs affluents
- SUPERFICIE: 1 200 km<sup>2</sup>
- LINÉAIRE DE COURS D'EAU: 1 022 km
- CONTRAT TERRITORIAL « MILIEUX AQUATIQUES »:
  - 2021-2026 - 1<sup>er</sup> CTMA;
  - 1<sup>er</sup> cycle: 2021-2023 en cours de mise en œuvre;
  - 2<sup>e</sup> cycle: 2024-2026.



## EXEMPLES DE PROJETS OPÉRATIONNELS

Milieux aquatiques sur le territoire du syndicat

**BASSIN VERSANT: PETITE ET GRANDE SAULDRE**  
COMMUNE D'HENRICHEMONT



### TRAVAUX DE RESTAURATION DE LA CONTINUITÉ ÉCOLOGIQUE DU « RUISSEAU DE LA FONTAINE DES RAMIERS » Effacement du seuil et du passage busé avec recharge granulométrique

#### AVANT:

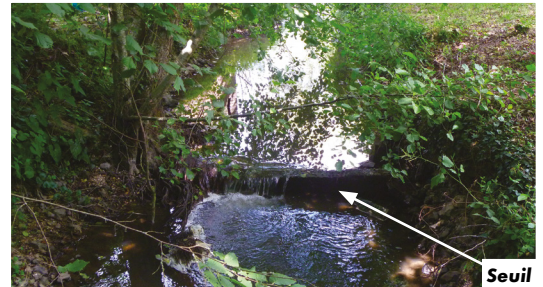
##### PROBLÉMATIQUE

La présence d'ouvrages transversaux au niveau des cours d'eau (seuils, passages busés, etc.) empêche la continuité écologique qui a une dimension amont aval.

Lorsque celle-ci est interrompue par des obstacles, l'écoulement des eaux ne permet plus :

- la libre circulation des espèces biologiques (ex : piscicole...), notamment parce qu'ils perturbent leur accès aux zones de reproduction, d'alimentation ou d'abri,
- le bon déroulement du transport naturel des sédiments.
- les connexions latérales avec les réservoirs biologiques, ce qui affecte substantiellement leurs hydrologies.

Ainsi, la qualité de l'eau se dégrade et le ruisseau perd progressivement son rôle d'auto-épuration.



Seuil

Avant travaux (début septembre 2021)



Buses

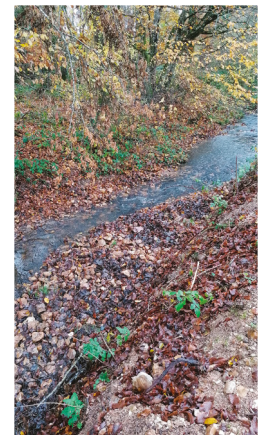
#### APRÈS:

##### OBJECTIFS

Rétablir la continuité écologique et le transport des sédiments par la réalisation de travaux d'effacement du seuil et du passage busé.

Restaurer le fond du lit de la rivière en réalisant une recharge granulométrique pour redynamiser et diversifier les écoulements du cours d'eau.

Le ruisseau retrouve ainsi sa capacité d'auto-épuration.



Après travaux (fin septembre 2021)

##### COÛT ET DURÉE DES TRAVAUX

6 139 euros TTC

2 semaines