



CORONAVIRUS

KIT DE PREVENTION

ASSISTANT MATERNEL



PRECONISATIONS COVID 19 A L'INTENTION DES PARENTS ET DES ASSISTANTS MATERNELS

NECESSITES DES PRECONISATIONS

Dans cette situation inédite de crise sanitaire, le service de PMI du Conseil Départemental du Cher a établi les préconisations suivantes pour permettre l'accueil des enfants chez les assistants maternels tout en respectant les gestes barrières.

LES AVANTS/APRES DE L'ACCUEIL CHEZ L'ASSISTANT MATERNEL

LES MESURES D'HYGIENE PREVENTIVE AU QUOTIDIEN

Ces mesures doivent être appliquées chaque jour. Elles concernent les locaux, le matériel, le linge, l'alimentation et l'hygiène individuelle.

Elles s'appliquent aux enfants ainsi qu'aux professionnels.

Il est impératif de s'assurer que l'enfant n'a pas présenté de température supérieure ou égale à 38° dans les heures précédant l'accueil.

En cas de signe de maladie durant le temps d'accueil, appeler les parents afin qu'ils viennent récupérer l'enfant.

TENUE PROFESSIONNELLE

L'assistante maternelle prend sa température chaque matin avant l'accueil des enfants.

Privilégiez les vêtements qui se déboutonnent pour éviter le contact avec le visage et changez votre tenue chaque jour.

Retirez tous les bijoux (mains, poignets, chaînes et boucles d'oreilles pendantes) et gardez les ongles courts sans vernis.

Attachez vos cheveux.

Portez un masque tout au long de la journée y compris pour l'accueil et les départs avec les parents. Le masque devra être changé toutes les 4 heures.

Prévoyez une sur-blouse à porter lors de des contacts rapprochés avec les bébés (prise de biberon, change, câlin...).



LES ARRIVEES DES ENFANTS

- J'ouvre le portail avant l'arrivée des parents ;
- J'aère le domicile;
- Je porte un masque ; le port du masque est vivement recommandé pour toutes personnes vivant au domicile.

LES ASSISTANTS MATERNELS



- Un seul parent pour un enfant ;
- Je salue à distance ;
- Je ne serre pas la main et je n'embrasse pas ;
- Le parent reste à l'extérieur du domicile, il est aussi possible d'organiser un espace réservé aux parents dans l'entrée du logement mais il est recommandé que les parents n'entrent pas dans les autres pièces du domicile (*ne pas aller chercher l'enfant dans la chambre, par exemple*)
- Si plusieurs parents en même temps, ils attendent dans la voiture ;
- Je respecte la distance d'1 mètre ;
- Je ne prends aucun sac ou effet personnel venant du domicile de l'enfant ;
- Les transmissions se feront uniquement à l'oral et resteront concises.
- Je me lave les mains après chaque accueil ;

LES ENFANTS



-Les espaces réservés pour les enfants ne peuvent être modifiés. Toutes modifications pourraient remettre en cause l'agrément pour non-respect des mesures de sécurité (*ne pas aménager un nouvel espace de jeux dans le garage, par exemple*)

-Lavez les mains des enfants dès leur arrivée avec un savon doux et les essuyer avec un papier à usage unique ;

-Si l'enfant a une tétine, nettoyage automatique dès l'arrivée ;

-Déchaussez l'enfant et lui mettre des chaussons non portés fournis par les parents qui resteront chez vous;

-Demandez aux parents des vêtements qui resteront chez vous;

-Si l'enfant a deux doudous, n'en prendre qu'un et proposer d'en laisser un au domicile de l'assistant maternel.

Le doudou doit être lavé au moins une fois par semaine.

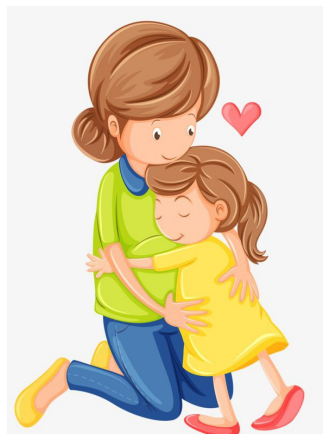
-Demandez un paquet de couches neuf et non ouvert, du matériel pour le change qui resteront chez vous ;

-Demandez une boîte de lait neuve et des biberons qui resteront chez vous ;

-Si les repas sont fournis par les parents ils doivent être remis dans une boîte hermétique facilement nettoyable et identifiée au nom de l'enfant.

(nettoyer la boîte avec une lingette désinfectante avant de la mettre au réfrigérateur).

LES DEPARTS DES ENFANTS



LES ASSISTANTS MATERNELS



- J'ouvre le portail avant l'arrivée des parents ;
- Je prépare et j'habille l'enfant avant l'arrivée de son parent et le lui confie sur le pas-de-porte du domicile ou dans l'espace réservé aux parents;
- Je porte un masque ;
- Un seul parent pour un enfant ;
- Je salue la famille à distance ;
- Je ne serre pas la main et je n'embrasse pas ;
- Le parent reste à l'extérieur ou dans l'espace réservé;
- Si plusieurs parents en même temps, ils attendent dans la voiture ;
- Je respecte la distance d'1 mètre ;
- Les transmissions se feront uniquement à l'oral et resteront concises.
- Je me lave les mains après chaque départ ;
- Je désinfecte mon domicile;
- J'aère mon domicile.



HYGIENE TOUT AU LONG DE LA JOURNEE

HYGIENE DU MATERIEL

Décontaminez le matelas à langer après chaque utilisation avec un désinfectant de surface;

Retirez la housse du matelas qui ne permet pas le nettoyage régulier ;

Utilisez une serviette par enfant et par jour ;

Changez le bavoir après chaque repas et lavez le en machine ;

Lavez les draps et turbulettes quotidiennement à 60° ;

Retirez les jouets à haut potentiel contaminant (peluches, jouets en bois...) ;

Les jouets sortis sont choisis en fonction de leur facilité de désinfection : ils doivent être lavés 1 fois par jour de préférence au lave-vaisselle ou en trempage dans du vinaigre blanc dilué.

REPAS

Accentuer le nettoyage par un trempage.

DE L'ENFANT

Pour limiter les risques de contamination :

- J'évite le portage (ex porte-bébé) et le face à face ;
- Quand je suis en contact rapproché je n'éternue pas dans mon coude, je privilégie les mouchoirs à usage unique.

HYGIENE DES MAINS-ASSISTANT MATERNEL

La durée minimum d'un lavage de mains efficace est de 30 secondes avec un savon doux. Il doit s'effectuer :

Après chaque accueil et départ ;

Avant et après chaque soin (changes, soins du nez, yeux, visage) ;

Avant et après chaque repas ;

Avant et après avoir accompagné un enfant au pot ou aux toilettes ;

Avant et après avoir été vous-même aux toilettes ;

Après s'être mouché ou avoir toussé ;

Après avoir utilisé des gants ;

Je porte des gants si j'ai une plaie ou les mains irritées ;

HYGIENE DES MAINS-ENFANTS

Le lavage de mains doit être pratiqué :

- A l'arrivée de l'enfant ;
- Avant et après les repas ;
- Après avoir joué ;
- Avant et après chaque sieste ;
- Avant et après les toilettes ou le pot ;

Je lave les mains de l'enfant avec un savon doux et les essuie avec un papier à usage unique ;

HYGIENE DU DOMICILE

Il est important d'aérer tous les jours au moins 10 minutes si possible 2 à 3 fois par jour

Désinfectez 2 fois par jour (matin et soir) :

- Les poignées de portes ;
- Les robinetteries ;
- Les interrupteurs.

Désinfectez 1 fois par jour :

- La chasse d'eau ;
- Les sols et surfaces (meublier, cuvette, pots, chaises...) ;
- Prévoir des poubelles à couvercle avec pédale et les maintenir fermées.

L'objectif de cette démarche est de prévenir et de protéger la triade enfant, famille et professionnelles de la petite enfance.

Pour rappel : protocole pour le lavage des mains.

LA PROPRETÉ AU BOUT DES DOIGTS !



UN BON LAVAGE DES MAINS DURE AU MOINS 20 SECONDES.

