

BASE NATURE-AVENTURE DE SIDIAILLES

Le lac de Sidaillles s'étend sur 90 ha et a été aménagé pour que vous puissiez profiter de cet espace naturel en toute quiétude. Accrobranche, tyroliennes géantes, canoë-kayak, pédalo, paddle, aires de jeux et baignade surveillée raviront petits et grands.

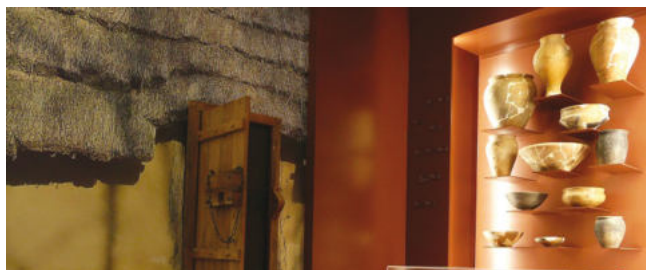
Infos : lacdesidaillles.com



VILLAGE DE POTIERS DES ARCHERS

Artisans potiers et céramistes exercent leur art tout au long de l'année dans ce village à la riche histoire potière. Le temps d'une visite vous pourrez découvrir le travail de la terre au XX^e siècle ainsi que le musée de la Poterie des Archers.

Infos : villagepotierdesarchers.com

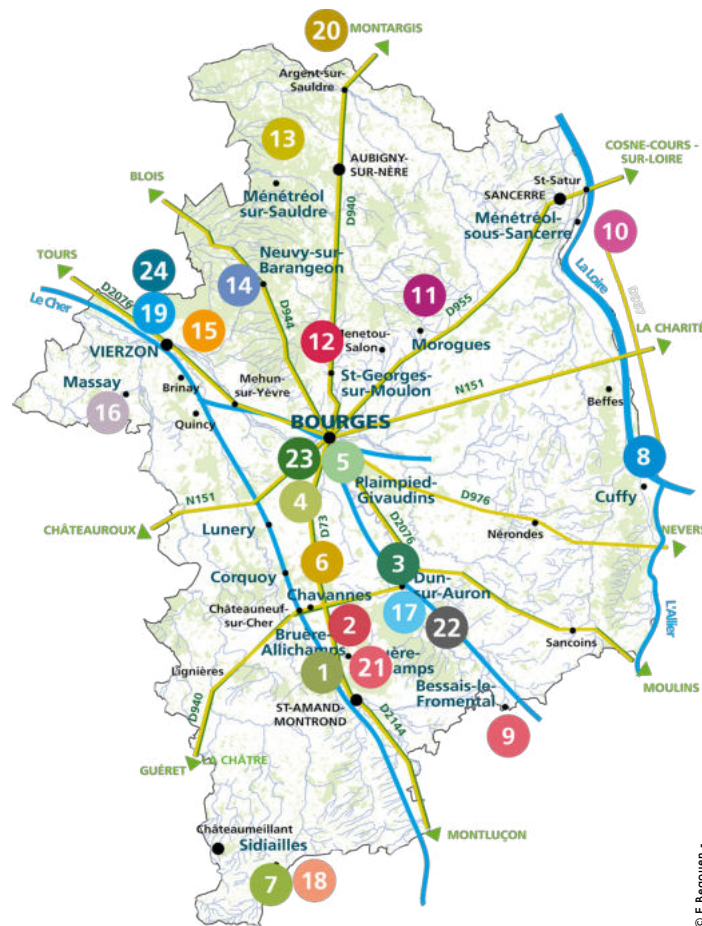


MUSÉE ÉMILE CHENON À CHÂTEAUMEILLANT

Châteaumeillant, qui n'a cessé d'être habité depuis l'Antiquité, vit sur les vestiges de l'oppidum de Mediolanum, occupé tour à tour par les Gaulois et par les Gallo-romains. Une muséographie moderne, une salle de vidéo projection, des tablettes tactiles et des maquettes interactives, entre autres, permettent au visiteur de découvrir plus de 2000 ans d'histoire locale de manière pédagogique.

Infos : musee-emile-chenon.fr

CARTE DES ESCAPADES NATURE DU CHER



18 Lac de Sidaillles

Base Nature-Aventure (parking de la baignade)
18270 Sidaillles

Latitude : 46,500102 • Longitude : 2,33062

Découvrez les 24 sites sur
departement18.fr/-Les-escapades-nature-



LAC DE SIDIAILLES



SIDIAILLES

ESCAPADES NATURE

RÉSEAU DES ESPACES NATURELS SENSIBLES DU CHER

Conception : Communication Cd 18 - photo couverture © E. Begouen - Imprimerie Cd 18 - Février 2024

C'EST QUOI LES ESCAPADES NATURE ?

Le réseau des Escapades nature regroupe 24 sites naturels remarquables reconnus pour leurs caractéristiques écologiques, paysagères et labellisés Espaces naturels sensibles (ENS) par le Conseil départemental. Ces sites appartiennent à des propriétaires publics ou privés. Ils sont gérés par divers acteurs qui veillent à les préserver et à les ouvrir au public pour sensibiliser à leur fragilité.

SUR CE SITE...

Propriété du Département, ce lac est connu pour être une importante réserve d'eau potable et un haut lieu touristique. Situé à la confluence de l'Arnon et de la Joyeuse, affluents de la rivière « Le Cher », ce site présente de multiples facettes entre histoire, nature et loisirs. On y retrouve notamment un habitat qui a le plus régressé en Europe : les forêts alluviales dominées par les aulnes et les frênes, qui abritent de nombreux oiseaux cavernicoles (Pic noir...).

Gestionnaire du site

Département du Cher - Service attractivité du territoire
02 48 25 24 70
sandra.bouilly@departement18.fr

TÉLÉCHARGEZ L'APPLICATION

ESCAPADES NATURE

POUR DÉCOUVRIR

LE PARCOURS **18** AUTREMENT



sur **GooglePlay**



sur **AppleStore**

Retrouvez le calendrier des animations nature :
departement18.fr/-Les-escapades-nature-



Hoplie Bleue



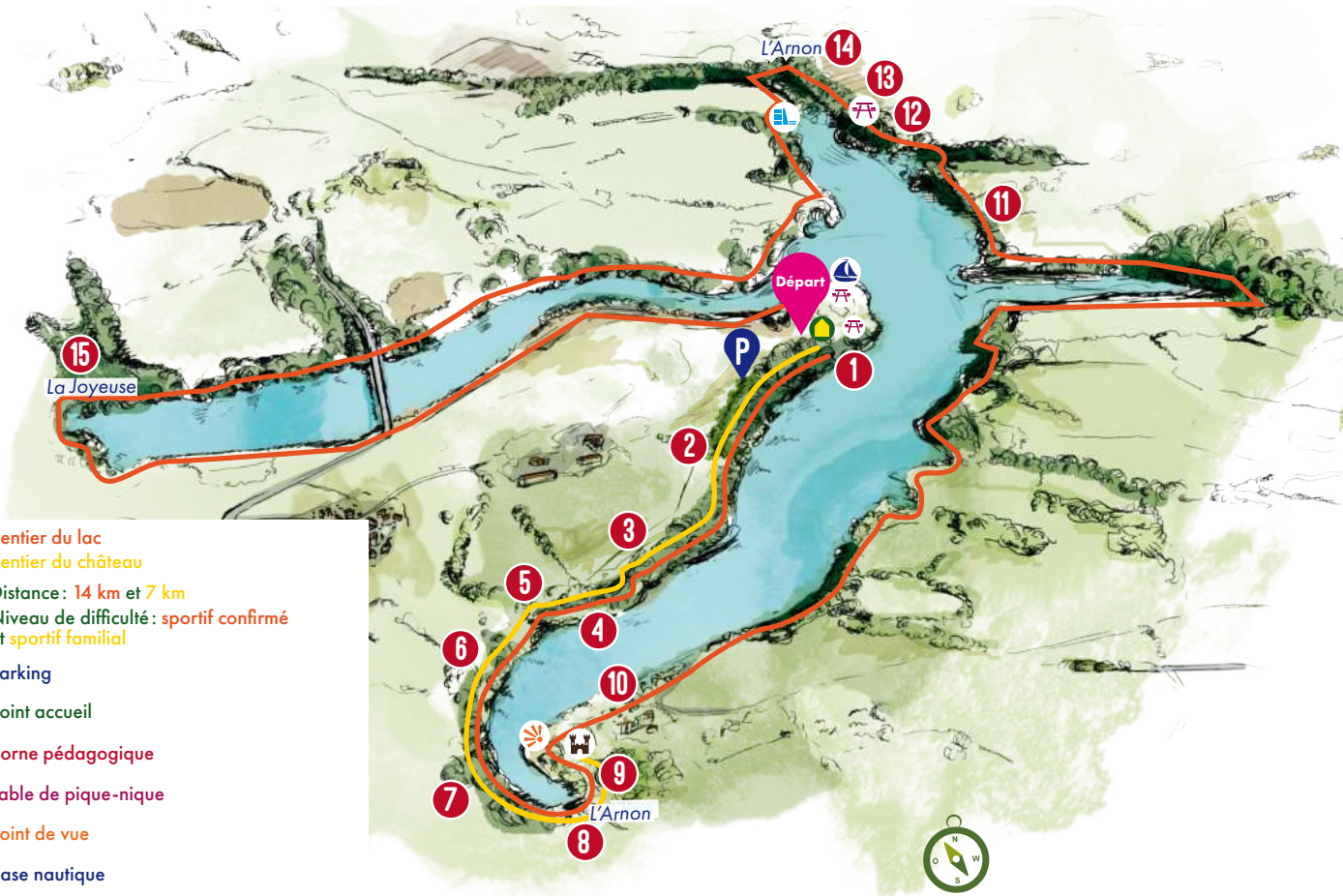
Sympétrum sanguin



Jacinthe des Bois



Callune



- Sentier du lac
- Sentier du château
- Distance : 14 km et 7 km
- Niveau de difficulté : sportif confirmé et sportif familial
- Parking
- Point accueil
- Borne pédagogique
- Table de pique-nique
- Point de vue
- Base nautique
- Barrage
- Ruines du château Guillebaud

