



# Les Îles de la Gargaude

## Ménétréol-sous-Sancerre



# Préserver des territoires uniques



## Connaître, protéger, gérer, valoriser les espaces du Cher afin de rendre nos territoires durables

Le Cher est doté de sept régions naturelles abritant une faune et une flore exceptionnelles dont le recensement est loin d'être terminé !

Le Département a voulu préserver cette biodiversité en créant les espaces naturels sensibles (ENS). Il s'est doté de moyens pour protéger ces zones naturelles remarquables : une Taxe départementale spécifique assure un financement pour la protection et la valorisation de ces milieux fragiles et un Schéma départemental fédère les nombreux acteurs responsables de la sauvegarde de l'environnement pour des actions cohérentes et adaptées.

La volonté du Département est :

- de rendre accessibles et vivants ces écrans de nature,
- de leur redonner une réalité dans leur territoire,
- de créer des passerelles avec les autres milieux naturels et les sites touristiques,
- de sensibiliser sur la fragilité des écosystèmes,
- d'amener une prise de conscience sur notre rôle à tous dans la préservation de la qualité de l'eau, de l'air et de la terre.

Depuis 2012, les îles de la Gargaude sont classées Espace naturel sensible du Cher. Appartenant à l'État, le site fait l'objet d'une superposition de gestion impliquant la commune de Ménétréol-sous-Sancerre et le Conservatoire d'espaces naturels Centre-Val de Loire pour sa gestion.

Pour tout savoir sur les modalités de visite des îles de la Gargaude et les sorties nature dans le Cher, rendez-vous sur le site <http://nature.departement18.fr>



Département du Cher [www.departement18.fr](http://www.departement18.fr)  
Conservatoire d'espaces naturels Centre – Val de Loire :  
[www.cen-centrevalde Loire.org](http://www.cen-centrevalde Loire.org)  
Commune de Ménétréol-sous-Sancerre :  
<http://menetreolsoussancerre.e-monsite.com>

# Les Îles de la Gargaude

*Le site s'étend sur environ 48 hectares.*



À partir de Ménétréol-sous-Sancerre, sur la route départementale « D 920 », suivre les panneaux « Îles de la Gargaude ».

Cet ENS est situé à un kilomètre à l'aval de la Réserve Naturelle Nationale du Val de Loire, entre le fleuve et son affluent « le Moule ».

Les Îles de la Gargaude sont un ensemble remarquable

de milieux alluviaux ligériens. On y trouve notamment des forêts alluviales composées de saules et de peupliers dont se régale le Castor d'Europe ainsi que des pelouses sableuses dites « à Corynéphore » connues pour leur grand intérêt floristique et entomologique (insectes).

Exploité pour l'extraction de sable dans les années soixante-dix, le site est désormais dédié à la préservation de la nature, la découverte, la promenade et la détente.

Un sentier permet de longer les pelouses, des zones de boisement et d'anciennes zones d'extraction.



*Pelouse à Corynéphore*

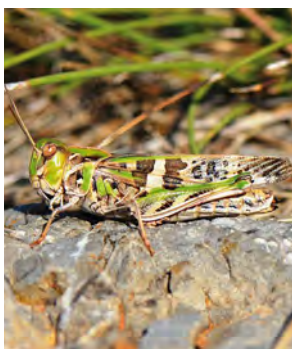
# La faune et la flore



*Corynéphore blanchâtre*

## Le **Corynéphore blanchâtre** (*Corynephorus canescens*)

ou Canche des sables est une graminée vivace de 10 à 60 cm de hauteur, en touffes denses et raides, de couleur bleutée à argentée, prenant des teintes rouges à la fin de l'été. Espèce dite « pionnière » des pelouses sur sable décapées par les crues, elle fleurit de juin à août, lors des périodes de basses eaux. Elle est menacée par l'embroussaillage des pelouses.



*Oedipode soufrée*

## L'**Oedipode soufrée** (*Oedaleus decorus*)

est un criquet que l'on rencontre sur les milieux chauds et secs, voire arides, les pelouses ou grèves sablonneuses. Il peut être de couleur verte ou brune et mesure de 25 à 30 mm. L'adjectif « soufrée » lui vient de la couleur jaune de ses ailes. Classée vulnérable sur la liste rouge régionale, cette espèce semble se maintenir convenablement sur les sites de bord de Loire dont l'habitat est maintenu suffisamment ouvert.

Le **Gomphe serpent** (*Ophiogomphus cecilia*) est une libellule de coloration générale jaune et verte avec des lignes noires. En France, les adultes volent de juin à mi-octobre. La ponte a lieu de juillet à septembre. Les larves se développent jusqu'à l'hiver, les émergences commencent à partir de la fin mai. L'espèce est en France essentiellement présente sur le bassin de la Loire. Le Gomphe serpent est très présent sur les îles de la Gargaude.



*Gomphe serpent*

## Loire à vélo

Prenez le temps de découvrir à vélo sur le plus bel itinéraire d'Europe, les richesses et la diversité du fleuve royal mais aussi le vignoble sancerrois. Ressourcez-vous au cœur d'un paysage naturel exceptionnel !

**Informations:** [www.loireavelo.fr](http://www.loireavelo.fr) ou [www.berrycylettes.fr](http://www.berrycylettes.fr)

### La Maison des Sancerre (5 km)

Dotée d'un cadre extraordinaire et bénéficiant d'un panorama exceptionnel, la Maison des Sancerre est un endroit incontournable pour qui veut découvrir le vignoble de Sancerre. Véritable porte d'entrée du vignoble, elle a été imaginée pour rendre accessible à tous le merveilleux monde du vin.

**Informations:** 02 48 54 11 35 et [www.maison-des-sancerre.com](http://www.maison-des-sancerre.com)



### Château de Pesselières (19 km)

Le parc est un lieu de découvertes, inscrit au titre des monuments historiques et labélisé « Jardin Remarquable », offrant au fil de la promenade des arbres remarquables, un labyrinthe en charmille, un arboretum ainsi qu'un parcours au fil de l'eau dédié à la découverte de la faune et de la flore.

**Informations:** 02 48 72 90 49 et [www.pesselieres.com](http://www.pesselieres.com)



## Randonnées pédestres

Les belles balades du Cher – circuit 18 (Sancerre, de viaducs en vignobles): parcourez les chemins uniques du vignoble sancerrois, franchissez les viaducs sur l'ancienne voie ferrée, contemplez les méandres de la Loire, rejoignez le bourg moyenâgeux de Ménétréol-sous-Sancerre qui mérite le détour !

### Renseignements:

Office de tourisme du Sancerrois - Place Porte-César - 18300 SANCERRE

Tél. 02 48 54 08 21

[www.tourisme-sancerre.com](http://www.tourisme-sancerre.com) ou sur [www.berryprovince.com](http://www.berryprovince.com)

## Sentiers de la Réserve Naturelle du Val de Loire

**Renseignements:** Cen Centre - Val de Loire et Bourgogne

# Les Espaces Naturels Sensibles du Cher

Partez à la rencontre  
d'une flore  
et d'une faune  
d'exception



## Sites labélisés

- 1 - **Bocage de Noirlac** (Bruère-Allichamps)
- 2 - **Marais de Chavannes** (Chavannes)
- 3 - **Chaumes de la Périsse** (Dun-sur-Auron)
- 4 - **Chaumes du Patouillet** (Lunery)
- 5 - **Marais boisé du Val d'Auron** (Bourges et Plaimpied-Givaudins)
- 6 - **Sablons de Corquoy** (Corquoy)
- 7 - **Moulin des Fougères** (Sidiailles)
- 8 - **Bec d'Allier** (Cuffy)
- 9 - **Étang de Goule** (Bessais-le-Fromental)
- 10 - **Îles de la Gargaude** (Ménétréol-sous-Sancerre)
- 11 - **Territoire des Places** (Morogues)
- 12 - **Coteau de Coillard** (Saint-Georges-sur-Moulon)
- 13 - **Tourbière des Landes** (Ménétréol-sur-Sauldre)
- 14 - **Tourbière de la Guette** (Neuvy-sur-Barangeon)
- 15 - **Sentier de la Salamandre** (Vierzion)
- 16 - **Pelouse de Grand Vau** (Massay)
- 17 - **Marais de Contres** (Contres et Dun-sur-Auron)



Pour tout savoir sur les sorties nature dans le Cher,  
rendez-vous sur le site <http://nature.departement18.fr>